

**ACCOMPAGNEMENT À LA  
RÉALISATION D'UN  
PROGRAMME LOCAL DE  
PRÉVENTION DES DÉCHETS  
MÉNAGERS ET ASSIMILÉS  
(PLPDMA)**

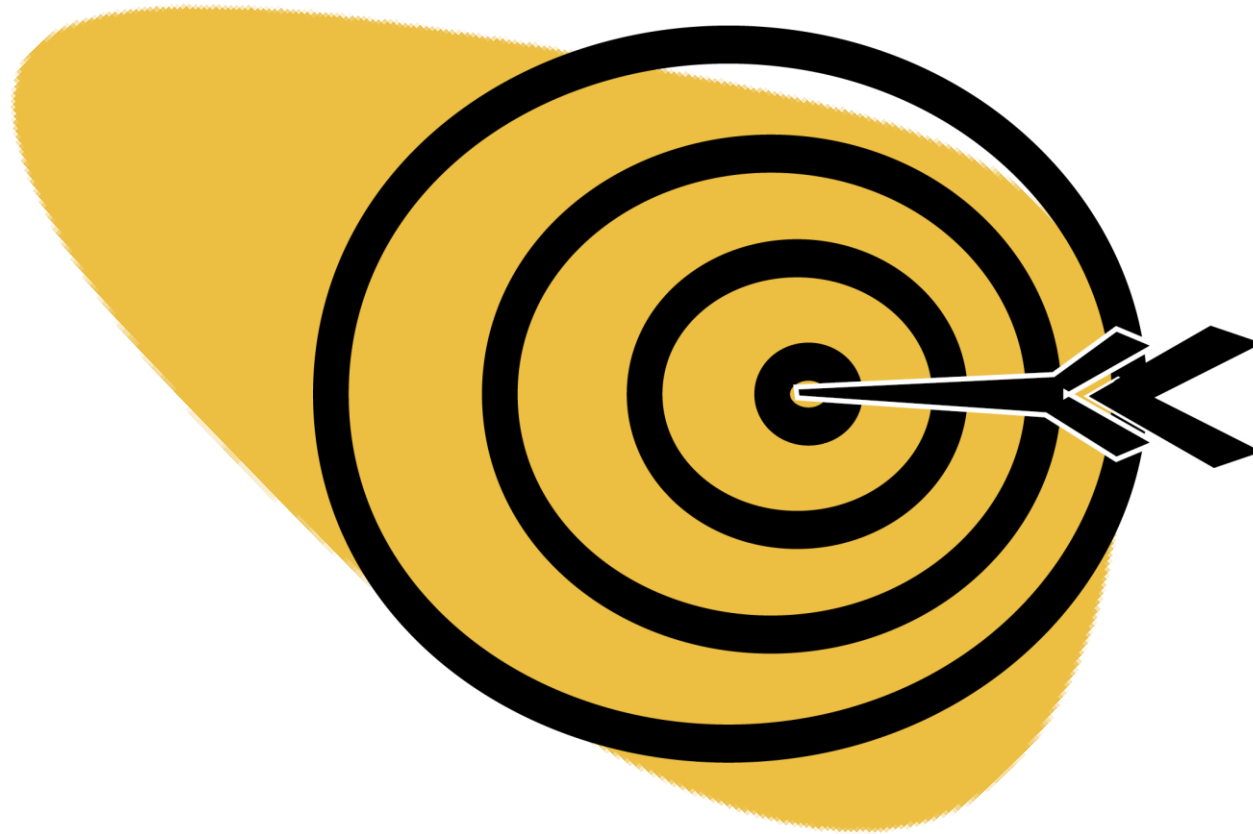
**COMMISSION CONSULTATIVE D'ÉLABORATION ET DE SUIVI**

13/03/2026

# SOMMAIRE

1. Objectifs et éléments de contexte
2. Synthèse du diagnostic territorial
3. Modalités d'élaboration et de suivi du PLDPMA
4. Présentation des 14 actions du programme
5. Bilan du projet PLPDMA
6. Les prochaines étapes

# CONTEXTE ET OBJECTIFS:



# POURQUOI UN PLPDMA?

La CC Sumène Artense a lancé plusieurs actions de prévention :

- La distribution de composteurs individuels,
- L'installation de composteurs partagés,
- La sensibilisation au gaspillage alimentaire dans les écoles,

L'élaboration d'un PLPDMA permet de :

- Structurer les actions engagées
- Aller plus loin dans la démarche
- Fédérer les acteurs du territoire

# POURQUOI UN PLPDMA?

- Le respect de la réglementation
- Depuis le 1er janvier 2012, la loi Grenelle 2 rend obligatoire la mise en place d'un PLPDMA par les collectivités en charge de la gestion des déchets
- Objectifs actuels quantifiés dans le plan national et régional :
  - § Plan national de prévention des déchets (2021/2027) :
    - Réduire de 15% les quantités de DMA produit par habitant horizon 2030 (base 2010),
  - § SRADDET Région AURA "Ambition Territoire 2030"
    - -50 kg/habitant/an de DMA soit - **10 %** de DMA produits entre 2015 et 2030

Rappel du périmètre :  
100% des Déchets Ménagers et  
Assimilés (Ménages et non-  
ménages) des communes de  
Sumène Artense

Entre 2015 et 2031, il faudrait :

- Réduire de **89 kg/hab.** afin d'atteindre **520 kg/hab./an**

# LE PLANNING DU PROJET

Mars 2025  
Démarrage du  
diagnostic

Juin 2025  
Ateliers de  
concertation

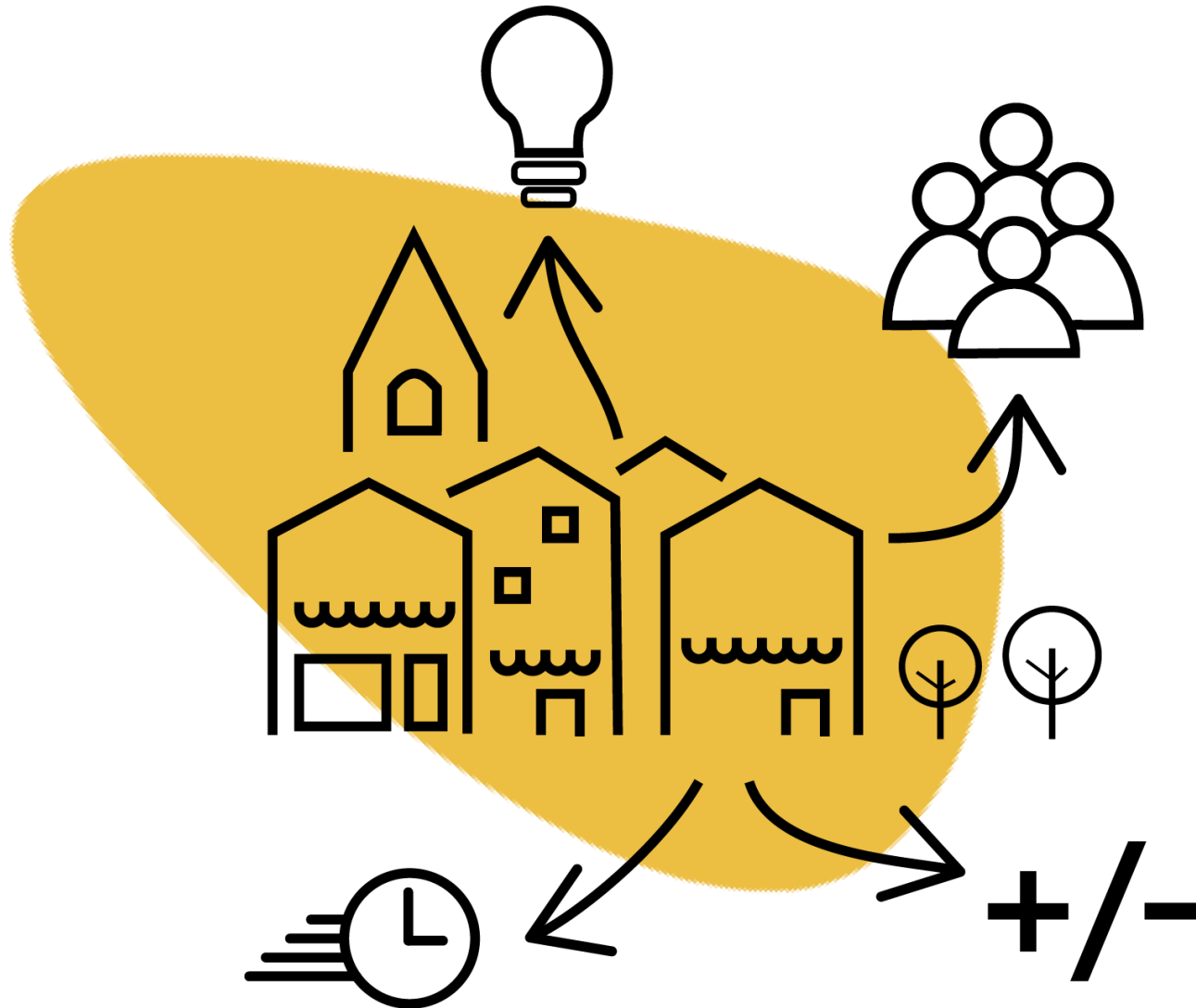
Février 2026  
Consultation  
publique

Mai 2025  
Restitution du  
diagnostic

Janvier 2026  
Restitution  
du  
programme

Mars 2026  
Démarrage  
du PLPDMA

# SYNTHÈSE DU DIAGNOSTIC



# LE TERRITOIRE



89%  
d'habitat individuel



Population  
vieillissante



65% des ménages  
vivent dans le même  
logement depuis au  
moins 10 ans



CODOEC, STGDO,  
PAT, PCAET



La **TEOM** est le  
financement  
principal du service



393 composteurs  
distribués depuis  
2019



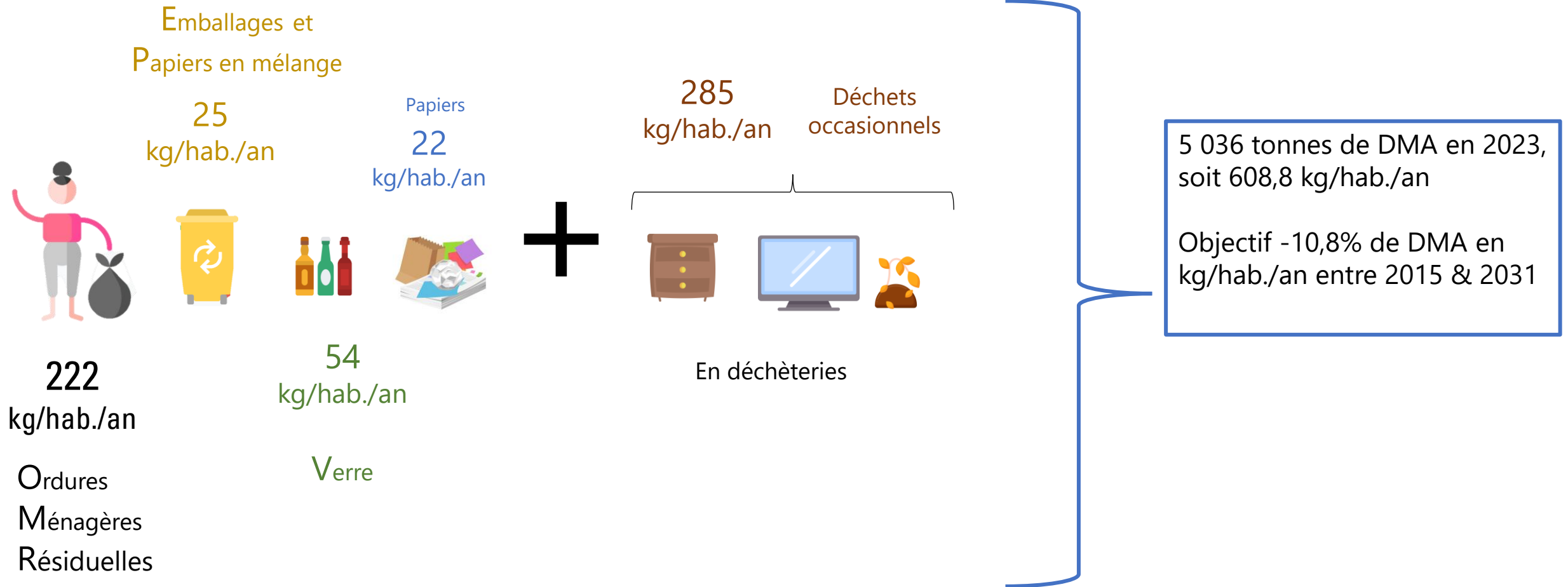
Une déchèterie gérée  
par une autre  
collectivité (HCC)



Un gisement important  
de déchets verts, 119  
kg/hab/an



# LA PRODUCTION DE DÉCHETS SUR LE TERRITOIRE

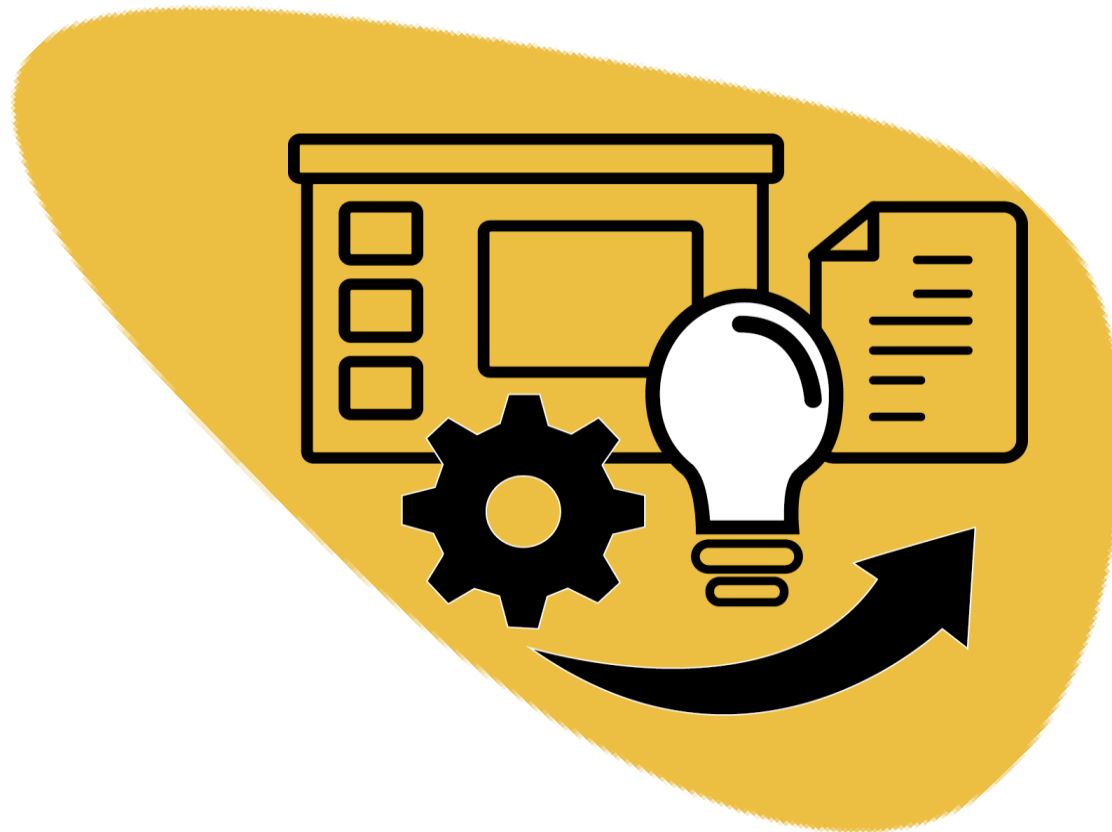


# LES GISEMENTS D'ÉVITEMENTS



**95% des déchets pourraient être évités**  
Changer notre regard : du **DÉCHET** au **PRODUIT** !

# **MODALITÉS D'ÉLABORATION ET DE SUIVI DU PLPDMA**



# RÔLE DE LA CCES

## La Commission Consultative d'Elaboration et de Suivi (CCES)

**Son rôle :** donner son avis sur le projet de PLPDMA

### **Sa composition :**

Elus, équipe projet, acteurs de la prévention et de la gestion des déchets, partenaires institutionnels, société civile

### **Aujourd'hui :**

Donnez votre avis sur les actions !

# LES ATELIERS DE CONCERTATION

Date : **vendredi 20 juin**

## La consommation responsable



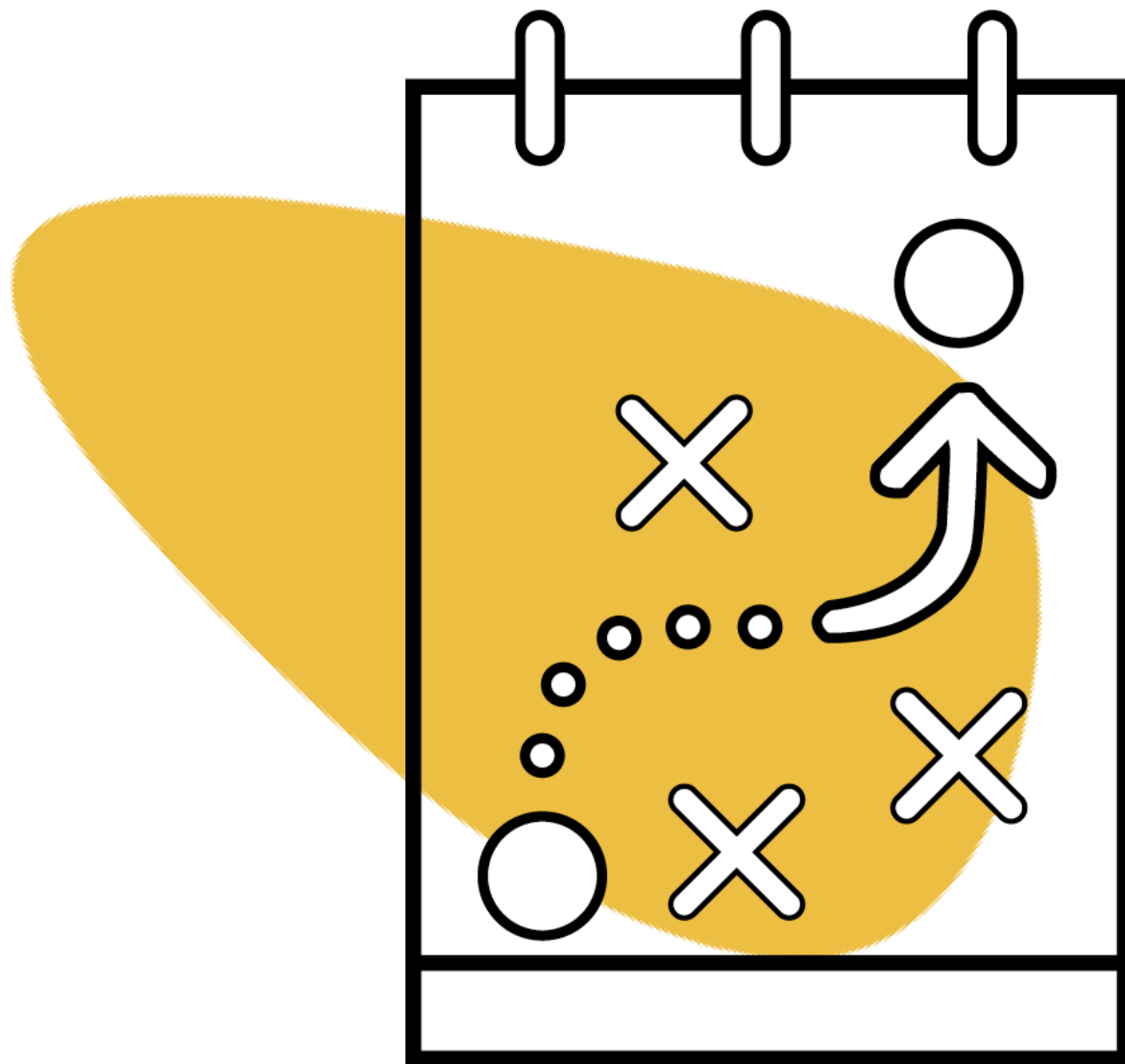
Nombre de participants : 8

## Les déchets verts



Nombre de participants : 7

# PRÉSENTATION DU PROGRAMME



# CLASSEMENT DES ACTIONS

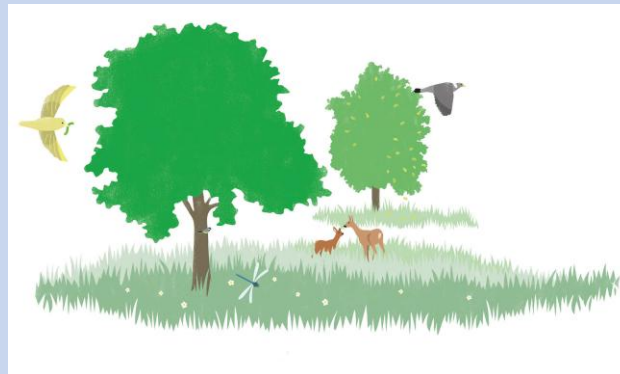
Axe 1 : Etre exemplaire en matière de prévention des déchets	1	<b>Mettre en place une gestion raisonnée des espaces verts</b>
Axe 2 : Sensibiliser à la prévention des déchets	2	<b>Mener des actions phares de sensibilisation sur la thématique de la prévention des déchets</b>
	3	<b>Donner de la visibilité à la prévention des déchets dans les événements et les manifestations locales</b>
	4	<b>Donner de la visibilité à la prévention des déchets dans le secteur touristique</b>
Axe 3 : Adapter la politique de gestion pour favoriser la prévention des déchets	5	<b>Réduire la fréquence de collecte des OMR</b>
	6	<b>Soutenir et relayer les actions de Haute Corrèze Communauté sur la mise en œuvre d'actions de prévention sur la déchèterie de Bort-les-Orgues</b>
Axe 4 : Lutter contre le gaspillage alimentaire	7	<b>Réduire le gaspillage alimentaire dans les établissements scolaires et de santé</b>
Axe 5 : Éviter la production de déchets verts et encourager la gestion de proximité des biodéchets	8	<b>Promouvoir le compostage individuel et sensibiliser les usagers à sa pratique</b>
	9	<b>Développer des sites de compostage partagés</b>
	10	<b>Promouvoir le jardinage au naturel au grand public</b>
	11	<b>Mettre en place un dispositif de broyage de proximité</b>
Axe 6 : Augmenter la durée de vie des produits	12	<b>Sensibiliser les habitants au réemploi et à la réparation</b>
	13	<b>Réduire les déchets textiles</b>
Axe 7 : Réduire les déchets du BTP	14	<b>Favoriser le réemploi des matériaux du secteur du BTP</b>

# AXE 1 : Être exemplaire en matière de prévention des déchets



## **Fiche action n° 1 :**

Mettre en place une gestion raisonnée des espaces verts





## Objectifs :

- Réduire la production des déchets verts
- Sensibiliser la population résidente et les touristes à la gestion raisonnée
- Inciter aux pratiques d'éco-jardinage
- Donner des bases solides aux agents en matière de gestion raisonnée des espaces verts

1

Créer des zones exemplaires  
avec des panneaux  
pédagogiques le long de la voie  
verte

2

Former les agents aux  
pratiques d'éco-jardinage et  
les mettre ces pratiques en  
place dans les communes

3

Proposer une aide à la conception  
de panneaux pédagogiques pour les  
communes via un « kit en blanc »

### Freins & Leviers

Habitudes difficiles à changer  
Perception négative  
Action non quantifiable

Des communes déjà engagées dans  
la gestion raisonnée  
Amélioration de la biodiversité  
Réduction des coûts d'entretien

### Les partenaires

Organisme de  
formation

Services  
techniques  
communaux

LPO (Aurillac)

# AXE 1 : Être exemplaire en matière de prévention des déchets

Finalisation des remarques & questions (1 minute)

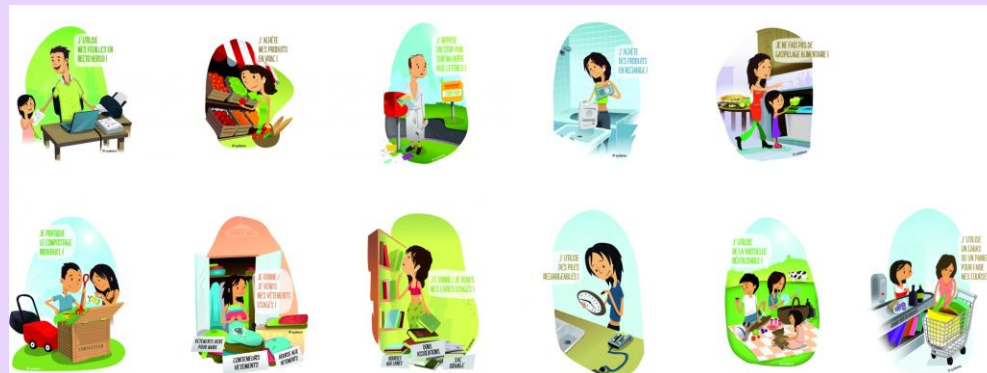
N°	Axe stratégique	Nom de l'action	Kg/hab. évité
1	Être exemplaire en matière de prévention des déchets	Mettre en place une gestion raisonnée des espaces verts	Non quantifiable

# AXE 2 : Sensibiliser à la prévention des déchets



## Fiche action n° 2 :

Mener des actions phares de sensibilisation sur la thématique de la prévention des déchets



## Objectifs :

- Faire un état des lieux des thématiques phares du territoire
- Sensibiliser à la prévention des déchets via les thématiques phares
- Promouvoir le STOP PUB
- Réduire la production de déchets à la source

1

Mener des campagnes de communication ciblées par thématique de prévention

2

Créer un onglet « prévention des déchets » sur le site internet

3

Sensibiliser au STOP PUB

### Freins & Leviers

Action difficilement quantifiable  
Essoufflement des formats classiques de diffusion  
Hétérogénéité des publics

Appui sur les acteurs locaux  
Thématiques ciblées  
Valorisation de retours d'expérience

### Les partenaires

Acteurs locaux et associations  
(compostage/broyage/gaspillage alimentaire/  
réemploi/réutilisation/etc.

Service communication

Développeur web

## AXE 2 : Sensibiliser à la prévention des déchets



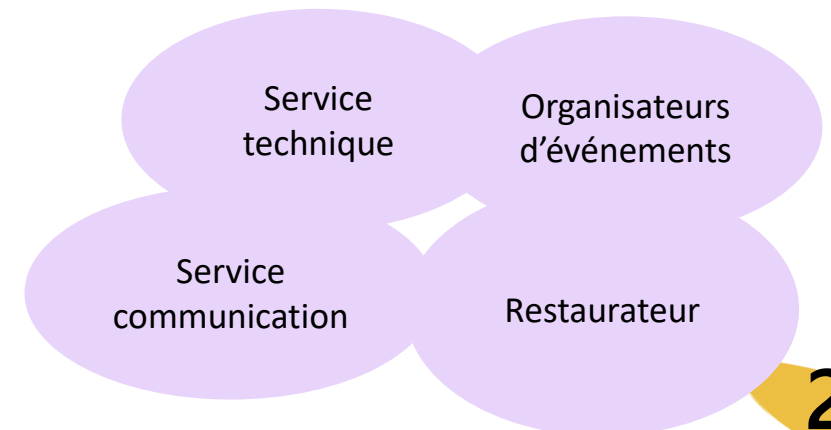
### Fiche action n° 3 :

Donner de la visibilité à la prévention des déchets dans les événements et les manifestations locales



## Objectifs :

- Réduire la production de déchets lors des événements
- Encourager les organisateurs à adopter des pratiques exemplaires
- Promouvoir les événements éco-responsables
- Inciter à l'éco-consommation

Les partenairesFreins & Leviers

Action difficilement quantifiable  
Mobilisation des organisateurs  
Visibilité des messages de prévention

Accompagnement complet  
Travail amont avec les acteurs  
Effet d'exemplarité

## AXE 2 : Sensibiliser à la prévention des déchets



### Fiche action n° 4 :

Donner de la visibilité à la prévention des déchets dans le secteur touristique



## Objectifs :

- Réduire la production de déchets
- Promouvoir les acteurs locaux et éco-responsables
- Améliorer les pratiques de gestion des déchets dans les structures touristiques
- Sensibiliser les touristes à la prévention des déchets
- Inciter à l'éco-consommation

1

Créer un guide touristique éco-responsable (visuels clairs et multilingues)

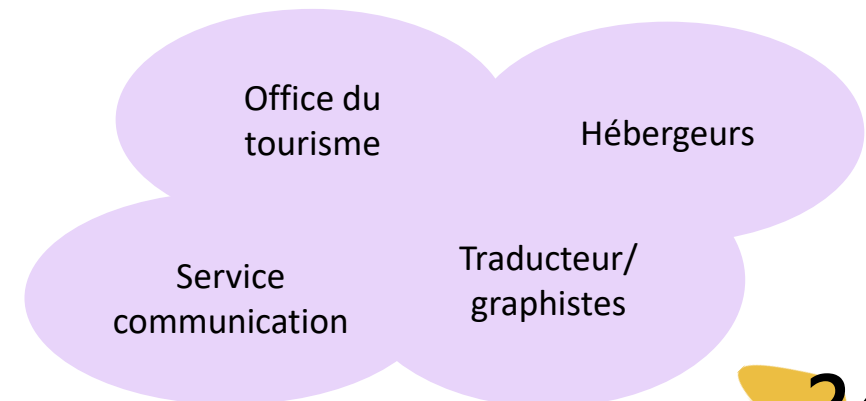
2

Distribuer les guides via les hébergeurs et l'office du tourisme

**Freins & Leviers**

Action difficilement quantifiable  
Rotation du public importante  
Implication des professionnels  
Priorisation de l'expérience client

Partenariats avec les acteurs locaux  
Valorisation de l'image du territoire

**Les partenaires**



## AXE 2 : Sensibiliser à la prévention des déchets

### Finalisation des remarques & questions (1 minute)

N°	Axe stratégique	Nom de l'action	Kg/hab. évité
2	Sensibiliser à la prévention des déchets	Mener des actions phares de sensibilisation sur la thématique de la prévention des déchets	2,5 kg/hab
3	Sensibiliser à la prévention des déchets	Donner de la visibilité à la prévention des déchets dans les événements et les manifestations locales	1,3 kg/hab
4	Sensibiliser à la prévention des déchets	Donner de la visibilité à la prévention des déchets dans le secteur touristique	1,3 kg/hab

# AXE 3 : Adapter la politique de gestion pour favoriser la prévention des déchets



## Fiche action n° 5 :

Réduire la fréquence de collecte des ordures ménagères résiduelles



## Objectifs :

- Réduire les OMR
- Pousser les usagers à limiter leur production de déchets ménagers
- Connaitre précisément la composition des OMR, afin mettre en place des actions ciblées
- Atteindre les objectifs imposés par le SYTTOM 19 (170 kg/hab/an en 2026)

1

Suivre le passage en C0,5 de  
la collecte des OMR

2

Réaliser des caractérisations  
des ordures ménagères  
résiduelles

### Freins & Leviers

Réticence des usagers

Action déjà lancée  
Potentiel de réduction important  
(déchets et coûts)  
Appui sur des retours d'expérience  
positifs

### Les partenaires

Service  
technique

Service  
collecte

Service  
communication

# AXE 3 : Adapter la politique de gestion pour favoriser la prévention des déchets



## Fiche action n° 6 :

Soutenir et relayer les actions de Haute Corrèze Communauté sur la mise en œuvre d'actions de prévention sur la déchèterie de Bort-les-Orgues



## Objectifs :

- Diminuer les tonnages apportés en déchèterie
- Renforcer les liens avec les territoires voisins, en s'alignant sur leurs objectifs
- Promouvoir le réemploi

1

Relayer la communication d'HCC auprès des habitants de la CCSA

2

Coopérer avec HCC pour enforcer la prévention

## Les partenaires

## Freins & Leviers

Déchèterie gérée uniquement par HCC

Développement d'un partenariat clair  
Harmonisation territoriale

Haute Corrèze  
Communauté

Service  
communication

# AXE 3 : Adapter la politique de gestion pour favoriser la prévention des déchets

## Finalisation des remarques & questions (1 minute)

N°	Axe stratégique	Nom de l'action	Kg/hab. évité
5	Adapter le périmètre du service public	Réduire la fréquence de collecte des ordures ménagères résiduelles	21,5 kg/hab.
6	Adapter le périmètre du service public	Soutenir et relayer les actions de Haute Corrèze Communauté sur la mise en œuvre d'actions de prévention sur la déchèterie de Bort-les-Orgues	38,7 kg/hab.

**60,2 kg/hab.**

# AXE 4 : Lutter contre le gaspillage alimentaire



## Fiche action n° 7 :

Réduire le gaspillage alimentaire dans les établissements scolaires et de santé



## Objectifs :

- Accompagner les établissements scolaires et de santé dans la lutte contre le gaspillage alimentaire
- Informer sur les gestes anti-gaspillage

1

Sensibiliser les élèves du territoire à la lutte contre le gaspillage alimentaire

2

Sensibiliser le personnel d'établissements de santé à la lutte contre le gaspillage alimentaire

### Freins & Leviers

Contraintes réglementaires et sanitaires  
Habitudes alimentaires  
Renouvellement du personnel et des usagers

Action déjà lancée des établissements scolaires  
Public scolaire réceptif

### Les partenaires

Etablissements scolaires

Etablissements de santé

Sandrine Fouilloux

CPIE



# AXE 4 : Lutter contre le gaspillage alimentaire

Finalisation des remarques & questions (1 minute)

N°	Axe stratégique	Nom de l'action	Kg/hab. évité
7	Lutter contre le gaspillage alimentaire	Réduire le gaspillage alimentaire dans les établissements scolaires et de santé	0,5 kg/hab.

# AXE 5 : Eviter la production de déchets verts et encourager la gestion de proximité des biodéchets

## Fiche action n° 8 :

Promouvoir le compostage individuel et former les usagers à sa pratique



## Objectifs :

- Promouvoir les pratiques de compostage
- Réduire la présence des biodéchets dans les OMR
- Proposer des solutions de compostage

1

Communiquer sur la  
pratique du compostage  
individuel

2

Continuer la distribution des  
composteurs individuels

3

Réaliser des animations sur  
le compostage

### Freins & Leviers

Participation demandée aux  
usagers  
Implication long terme  
Idées reçues

Distribution de composteurs déjà en  
cours  
Territoire propice au compostage  
Bénéfices concrets

### Les partenaires

Sandrine  
Foullioux

Services  
techniques

Service  
communication

# AXE 5 : Eviter la production de déchets verts et encourager la gestion de proximité des biodéchets

## Fiche action n° 9 :

Développer des sites de compostages partagés



## Objectifs :

- Promouvoir les pratiques de compostage dans les centres-bourgs et en bas des habitats collectifs
- Réduire la présence des biodéchets dans les OMR
- Proposer des solutions de compostage
- Inciter à l'utilisation du produit du compost

1

Développer la mise en place  
des composteurs partagés de  
quartier

2

Inaugurer les composteurs  
partagés

3

Assurer le suivi des composteurs  
partagés

4

Organiser la réutilisation du  
compost sur le territoire

### Freins & Leviers

Mobilisation des usagers  
Implication long terme  
Mauvaises pratiques

Plusieurs composteurs partagés déjà  
en place  
Référénts déjà en place  
Valorisation des sites exemplaires  
existants

### Les partenaires

Service  
technique

Communes

# AXE 5 : Eviter la production de déchets verts et encourager la gestion de proximité des biodéchets

## Fiche action n° 10 :

Promouvoir le jardinage au naturel au grand public



## Objectifs :

- Promouvoir des pratiques de gestion locale des produits de jardin
- Mettre à disposition les moyens nécessaires pour accompagner ces changements de pratiques
- Réduire les apports de déchets verts en déchèteries

1

Communiquer sur les  
techniques de jardinage  
au naturel

2

Organiser des animations

### Freins & Leviers

Des habitudes difficiles à changer  
Idées reçues

Des communes déjà exemplaires  
Valorisation des bénéfices

### Les partenaires

Associations de  
jardinage

Sandrine  
Fouilloux

Le jardin  
Délirant

Service  
communication

# AXE 5 : Eviter la production de déchets verts et encourager la gestion de proximité des biodéchets

## Fiche action n° 11 :

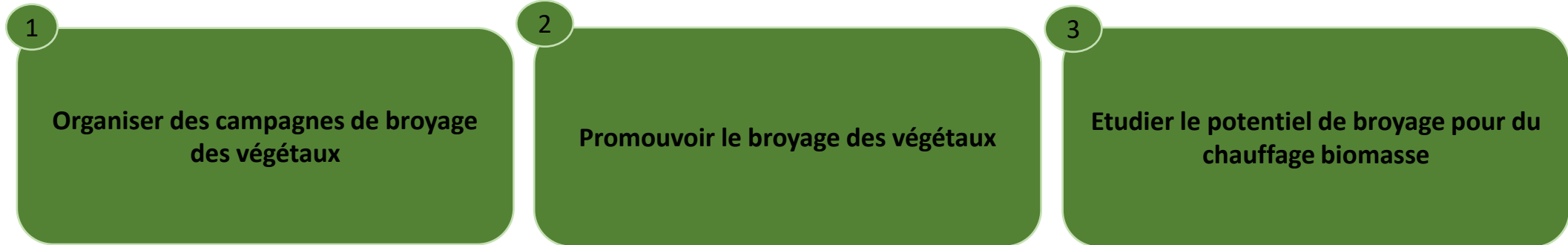
Mettre en place un dispositif de broyage de proximité





## Objectifs :

- Valoriser les végétaux sur leurs lieux de production et faciliter le compostage grâce à la mise à disposition du broyat pour les habitants
- Réduire les apports de déchets verts en déchèteries

Freins & Leviers

Coût d'investissement  
Contraintes logistiques,  
réglementaires et sécuritaires  
Participation des habitants

Service aux habitants  
Organisation des campagnes  
Valorisation des bénéfices

Les partenaires

# AXE 5 : Eviter la production de déchets verts et encourager la gestion de proximité des biodéchets

## Finalisation des remarques & questions (1 minute)

N°	Axe stratégique	Nom de l'action	Kg/hab. évité
8	Eviter la production de déchets verts et encourager la gestion de proximité des biodéchets	<b>Promouvoir le compostage individuel et former les usagers à sa pratique</b>	5,4 kg/hab.
9	Eviter la production de déchets verts et encourager la gestion de proximité des biodéchets	<b>Développer des sites de compostage partagés</b>	3,3 kg/hab.
10	Eviter la production de déchets verts et encourager la gestion de proximité des biodéchets	<b>Promouvoir le jardinage au naturel au grand public</b>	Non quantifiable
11	Eviter la production de déchets verts et encourager la gestion de proximité des biodéchets	<b>Mettre en place un dispositif de broyage de proximité</b>	8,3 kg/hab.

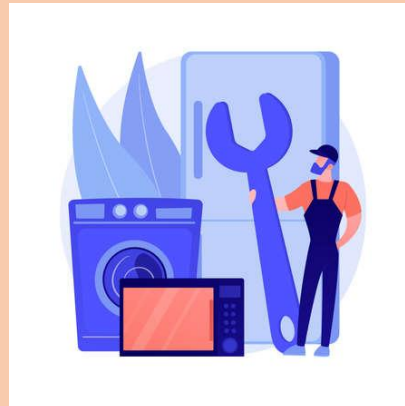
**17 kg/hab.**

# AXE 6 : Augmenter la durée de vie des produits



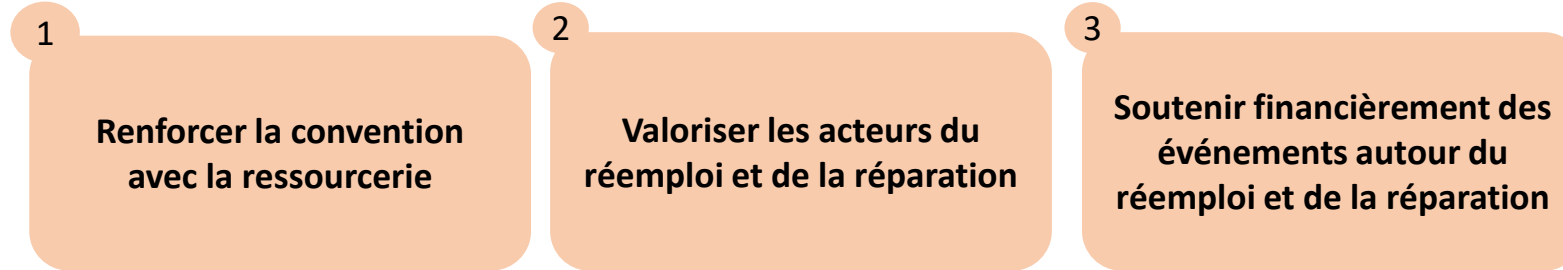
## Fiche action n° 12 :

Sensibiliser les habitants au réemploi et à la réparation



## Objectifs :

- Prolonger la durée d'usage des objets des ménages
- Mettre en avant et faire connaître les acteurs du réemploi et de la réparation



### Freins & Leviers

Action non quantifiable  
Habitudes de consommation  
Accessibilité aux structures

Acteurs présents et actifs sur le territoire  
Valorisation des bénéfices économiques

### Les partenaires

Ressourcerie  
Terre d'Eco

Service  
communication

Acteurs locaux du  
réemploi et de la  
réparation

## Objectifs :

- Réduire la quantité de déchets textiles jetés
- Allonger la durée de vie des vêtements et des textiles
- Sensibiliser un public varié à la réduction des déchets textiles

1

Animer des ateliers DIY

2

Sensibiliser les habitants  
aux impacts de la Fast  
Fashion

3

Animer des interventions  
dans les milieux scolaires

4

Valoriser les savoir-faire  
locaux et renforcer le  
partenariat avec les acteurs  
de l'ESSFreins & Leviers

Habitudes de consommation  
ancrées  
Offre locale de réparation  
insuffisamment visible

Communication visible  
Actions participatives

Les partenaires

Ressourcerie  
Terre d'Eco

Service  
communication

Ydéalis

Refashion

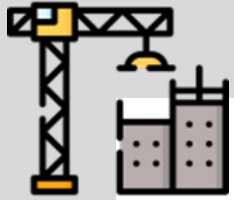
Festival  
C'Mouvoir

# AXE 6 : Augmenter la durée de vie des produits

Finalisation des remarques & questions (1 minute)

N°	Axe stratégique	Nom de l'action	Kg/hab. évité
12	Augmenter la durée de vie des produits	<b>Sensibiliser les habitants au réemploi et à la réparation</b>	Non quantifiable
13	Augmenter la durée de vie des produits	<b>Réduire les déchets textiles</b>	1 kg/hab.

# AXE 7 : Réduire les déchets du BTP



## Fiche action n° 13 :

Favoriser le réemploi des matériaux du secteur du BTP



## Objectifs :

- Réduire les apports de déchets du BTP en déchèteries
- Promouvoir le caractère réemployable des matériaux
- Promouvoir la REP PMCB
- Sensibiliser les professionnels à la prévention des déchets du BTP

1

Lancer des appels à projets destiné aux acteurs du BTP

2

Communiquer sur la REP PMCB

3

Organiser des temps de sensibilisation avec la CAPEB, CMA et les artisans du territoire

### Freins & Leviers

Habitudes difficiles à changer  
Manque de filières locales  
Contraintes réglementaires

Initiatives en cours sur le territoire  
Développement global de la REP PMCB

### Les partenaires

Ressorcerie  
Terre d'Eco

Acteurs du  
BTP

Distributeurs

Association  
de réemploi

Agents de  
déchèterie

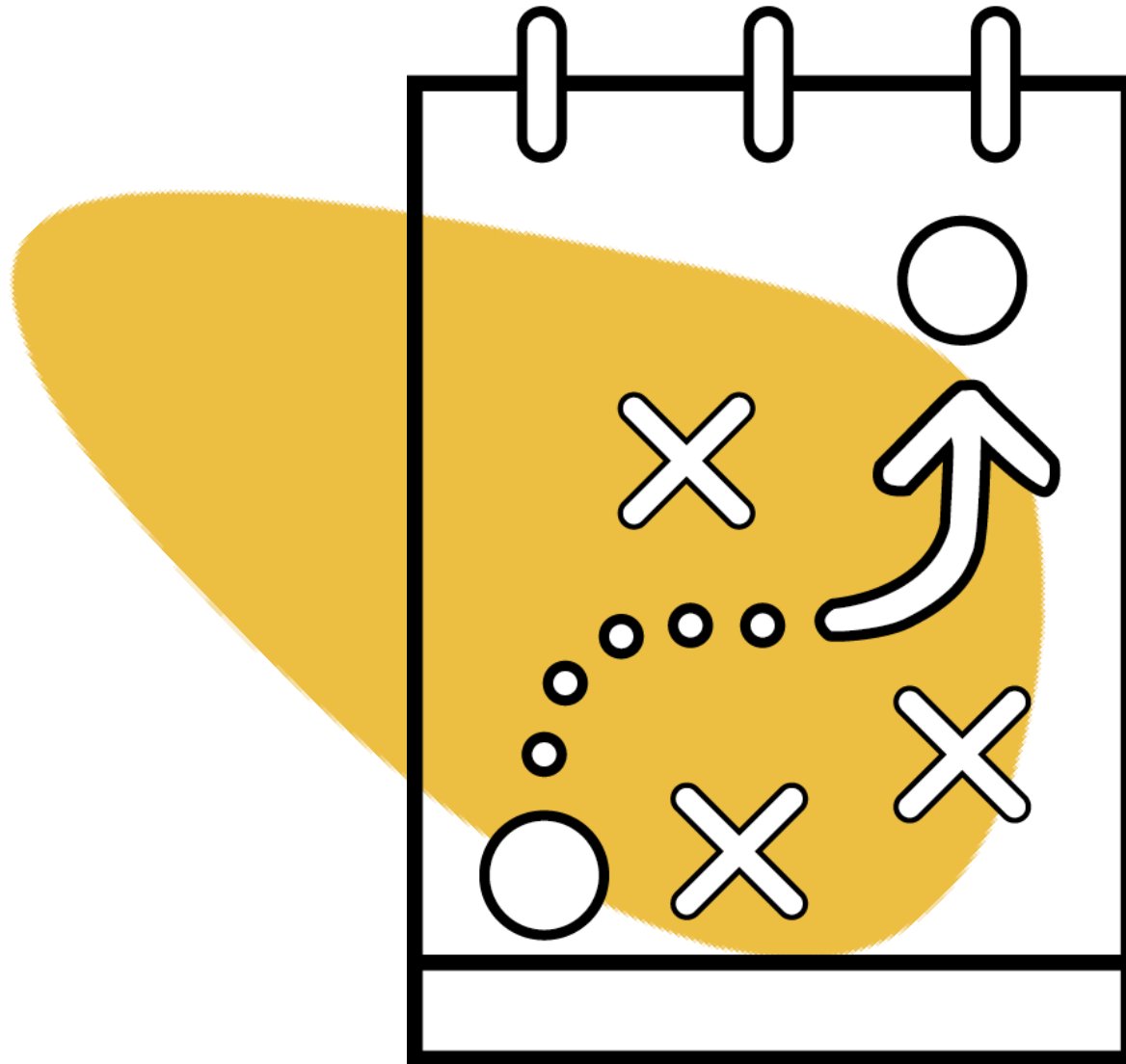


# AXE 7 : Réduire les déchets issus du BTP

**Finalisation des remarques & questions (1 minute)**

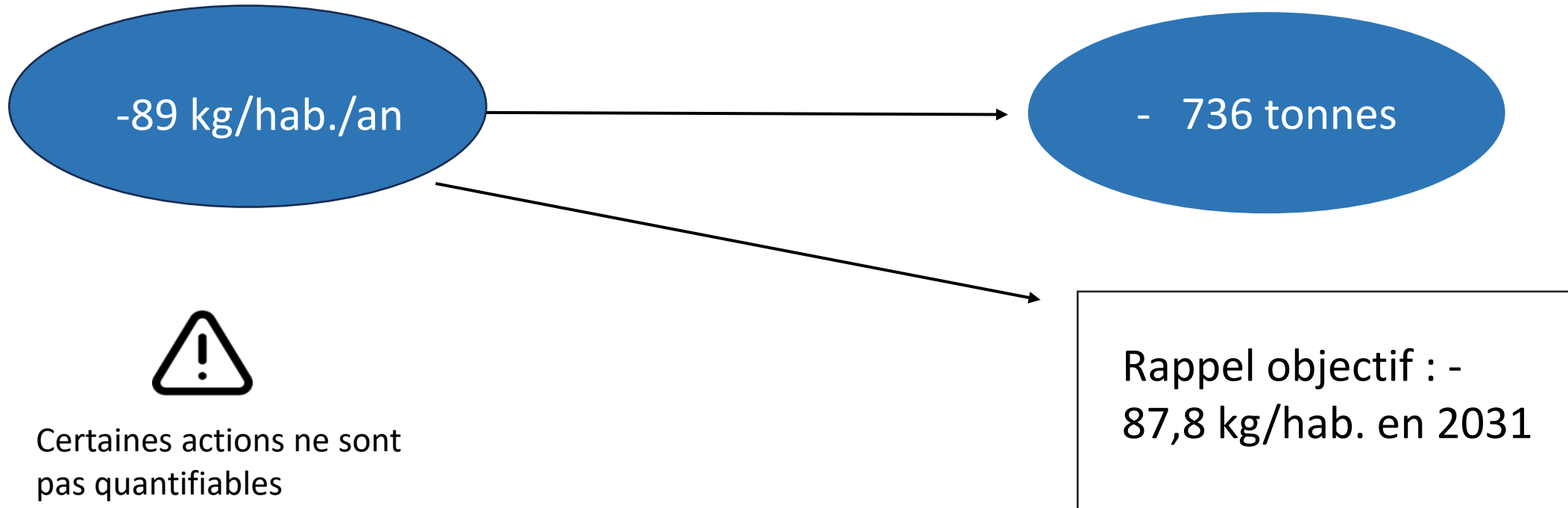
N°	Axe stratégique	Nom de l'action	Kg/hab. évité
14	Réduire les déchets issus du BTP	Favoriser le réemploi des matériaux du secteur du BTP	5,3 kg/hab.

# BILAN DU PROJET PLPDMA



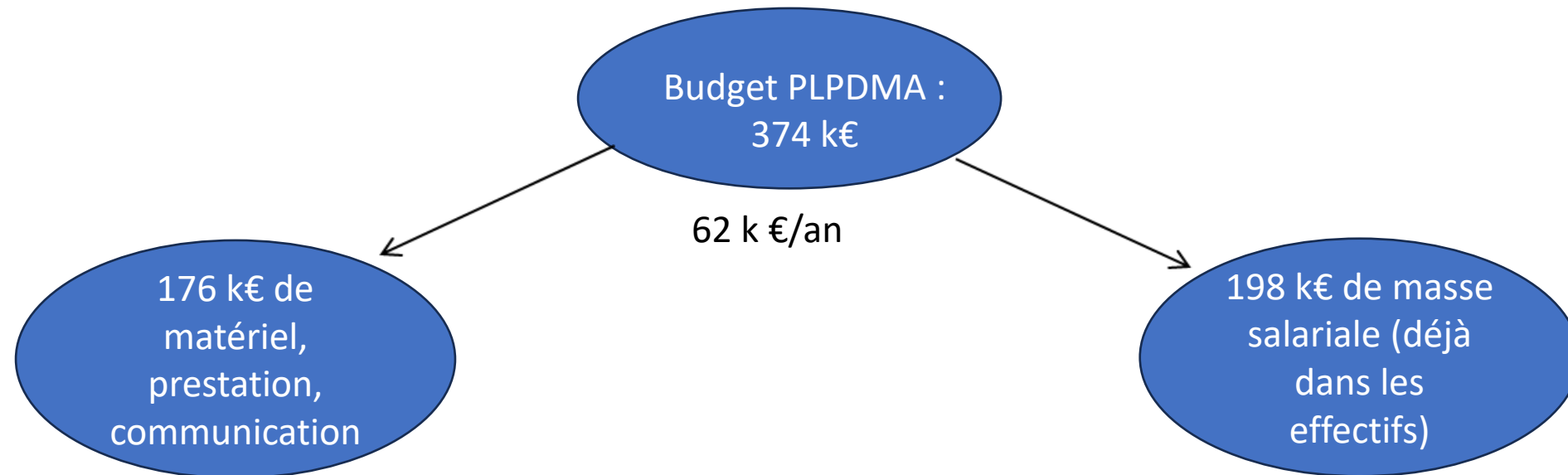
# SYNTHÈSE - OBJECTIFS QUANTITATIFS

Le PLPDMA prévoit pour fin 2031 une réduction de :



# SYNTHÈSE - COUT ET ETP

Le PLPDMA nécessite un budget de :



Mais une économie attendue sur le traitement

**Vos remarques et questions**

